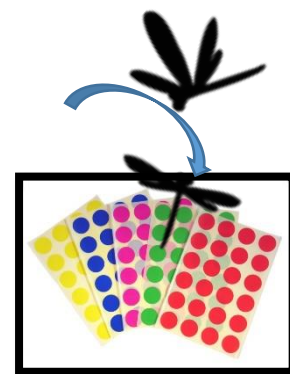
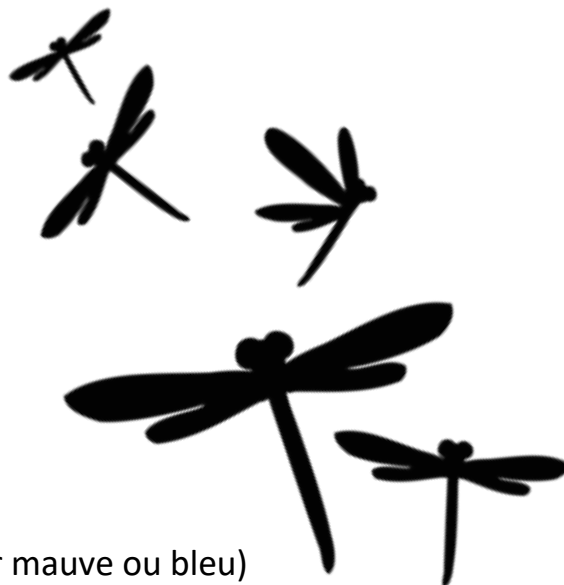


# Liste de matériel scolaire

Lohan

- Un cartable 3 pouces
- 1 duo-tangs vert avec attaches de métal
- 3 gros bâtons de colle (idéalement de couleur mauve ou bleu)
- 1 tablier pour la peinture (ou de grande chemise)
- Des vêtements de rechange
- Des souliers d'intérieur
- 1 crayon effaçable à sec



## Notes importantes

SVP. Veuillez identifier le matériel de votre enfant.

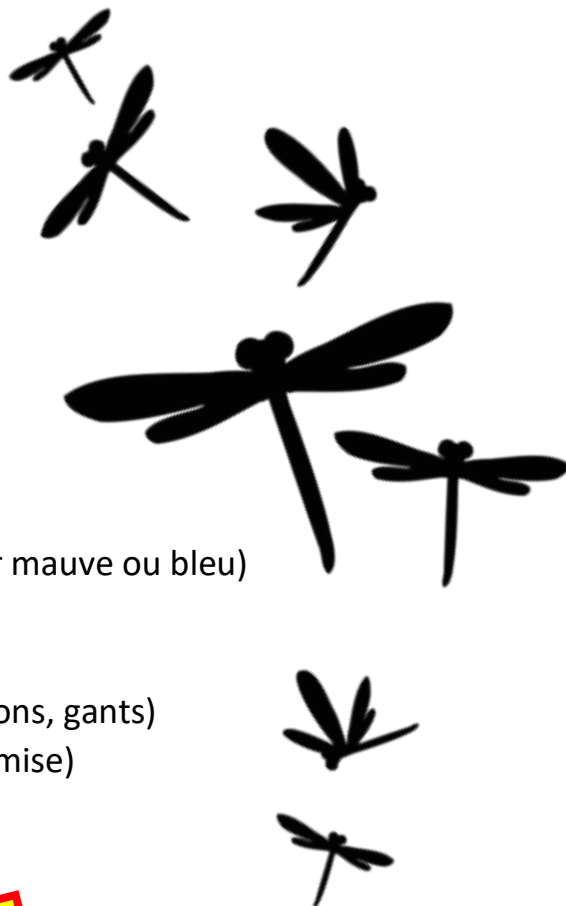


**Bonne rentrée  
des classes!**

# Liste de matériel scolaire

Magalye

- Un cartable 3 pouces
- 1 duo-tang vert avec attaches de métal
- 3 gros bâtons de colle (idéalement de couleur mauve ou bleu)
- Des vêtements de rechange
- Des souliers d'intérieur
- Matériel de soin (Lingettes humides, protections, gants)
- 1 tablier pour la peinture (ou une grande chemise)



**Notes importantes**  
SVP. Veuillez identifier le matériel de votre enfant.

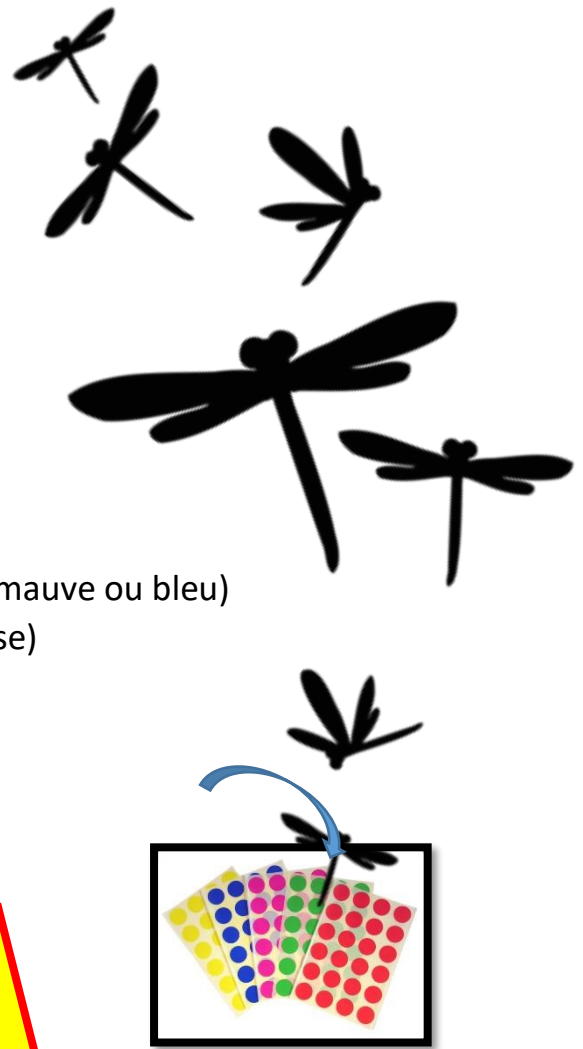


**Bonne Rentrée  
DES CLASSES!**

# Liste de matériel scolaire

## Loup-Ka

- Un cartable 3 pouces
- 1 duo-tangs vert avec attaches de métal
- 3 gros bâtons de colle (idéalement de couleur mauve ou bleu)
- 1 tablier pour la peinture (ou de grande chemise)
- Des vêtements de rechange
- Des souliers d'intérieur
- 1 crayon effaçable à sec



### Notes importantes

SVP. Veuillez identifier le matériel de votre enfant.



**Bonne Rentrée  
DES CLASSES!**

# Liste de matériel scolaire

Antoine

- Un cartable 3 pouces
- 1 duo-tangs vert avec attaches de métal
- 3 gros bâtons de colle (idéalement de couleur mauve ou bleu)
- 1 tablier pour la peinture (ou de grande chemise)
- Des vêtements de rechange
- Des souliers d'intérieur
- 1 crayon effaçable à sec



## Notes importantes

SVP. Veuillez identifier le matériel de votre enfant.

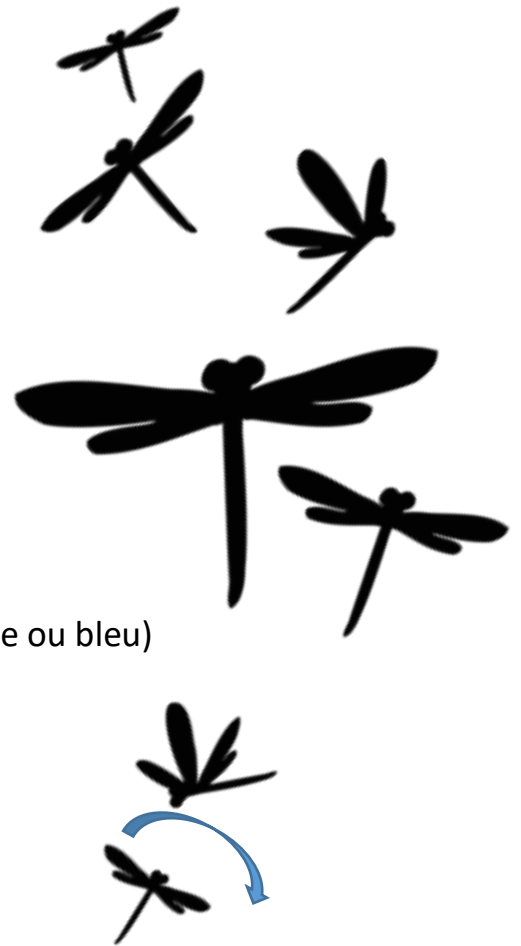


**Bonne RENTRÉE  
DES CLASSES!**

# Liste de matériel scolaire

Lyana

- Un cartable 3 pouces
- 1 duo-tangs vert avec attaches de métal
- 3 gros bâtons de colle (idéalement de couleur mauve ou bleu)
- 1 tablier pour la peinture (ou de grande chemise)
- Des vêtements de rechange
- Des souliers d'intérieur
- 1 crayon effaçable à sec



## Notes importantes

SVP. Veuillez identifier le matériel de votre enfant.



**Bonne Rentrée  
DES CLASSES!**